



Terme: transplantation

Qu'entend-on par **transplantation**?

Qu'en penses-tu?



Qu'est-ce qu'une transplantation?



Organes
Cellules
Tissus



Une transplantation d'un individu à un autre est appelée «**allogène**».



Qu'est-ce qu'une transplantation?



Cellules
Tissus



Une transplantation d'un endroit du corps à un autre est appelée «**autogène**».



Qu'est-ce qu'une transplantation?

On distingue le...

- **don de son vivant**

Une personne décide de donner un organe/un tissu/des cellules de son vivant (rein, parties du foie, cellules souches du sang).

- ... et le **don d'une personne décédée**

La personne décide avant sa mort si des organes ou des tissus peuvent être transplantés et lesquels.



Toute personne d'au moins 16 ans peut exprimer sa volonté par écrit à l'aide de la carte de donneur.



De quelle façon puis-je exprimer ma volonté ?

Différentes possibilités existent pour communiquer sa volonté de faire don d'organes et de tissus après la mort :

- précision sur la carte de donneur que l'on porte toujours sur soi (pas d'enregistrement. La carte peut être commandée en ligne sous <https://www.vivre-partager.ch/carte-donneur-organe>) ;
- enregistrement dans le registre privé de Swisstransplant (<https://www.swisstransplant.org/fr/registre-nationaldu-don-dorganes>) ;
- inscription dans des directives anticipées placées de manière à être trouvées en cas décès ;
- inscription dans le dossier électronique du patient (DEP) (l'introduction aura lieu à partir de 2021)

Il est recommandé d'informer aussi ses proches de sa volonté.

La personne qui, de son vivant, désire faire don de cellules souches du sang, peut s'inscrire dans le registre des cellules souches de la Transfusion CRS Suisse SA (Swiss Blood Stem Cells)



Que transplante-t-on en Suisse ?

Organes:

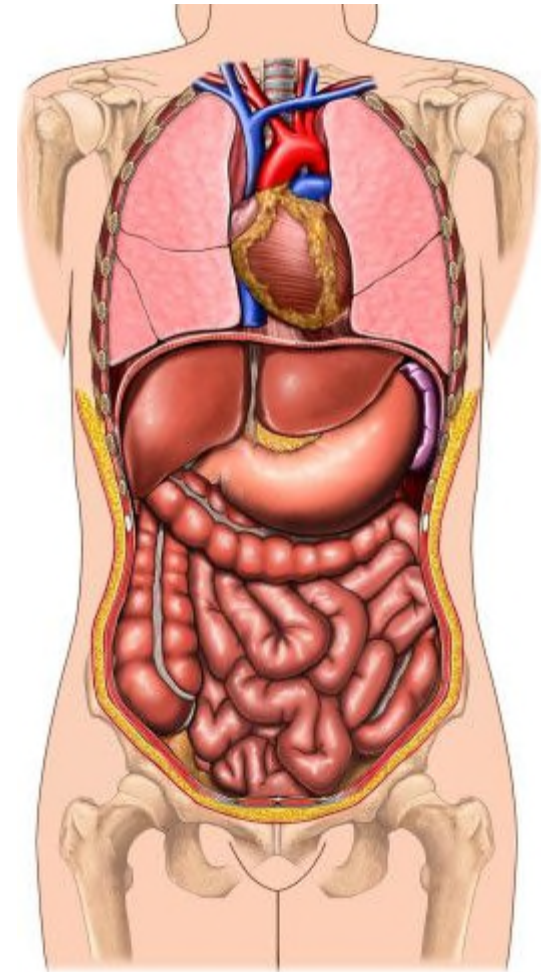
Rein
Foie
Cœur
Poumon
Pancréas/îlots de Langerhans
Intestin grêle

Tissus:

Cornée
Peau
Valves cardiaques
etc.

Cellules:

Cellules souches du sang
(dans le cadre d'un don par un vivant)





Solution

Organes:

Rein

Foie

Cœur

Poumon

Pancréas/îlots de Langerhans

Intestin grêle

Tissus:

Cornée

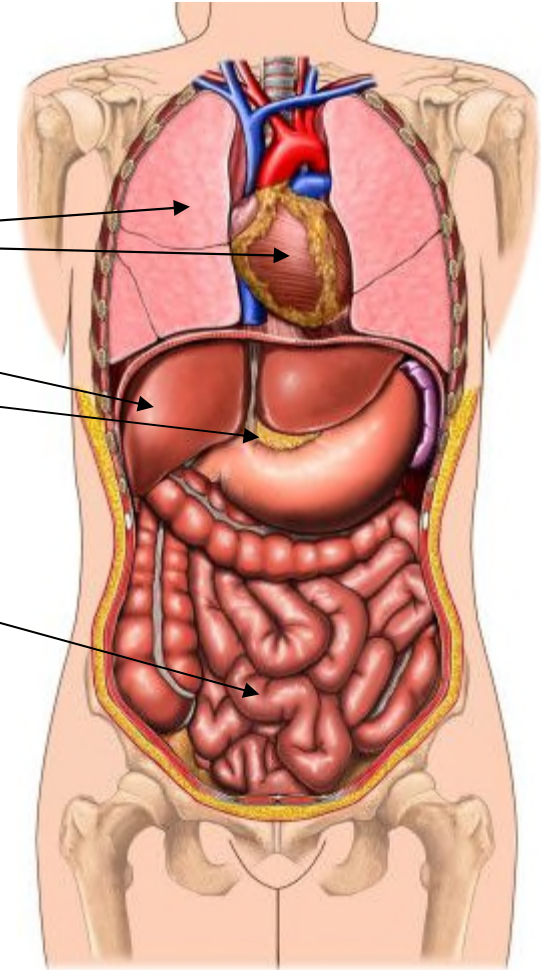
Peau

Valvules cardiaques

etc.

Cellules:

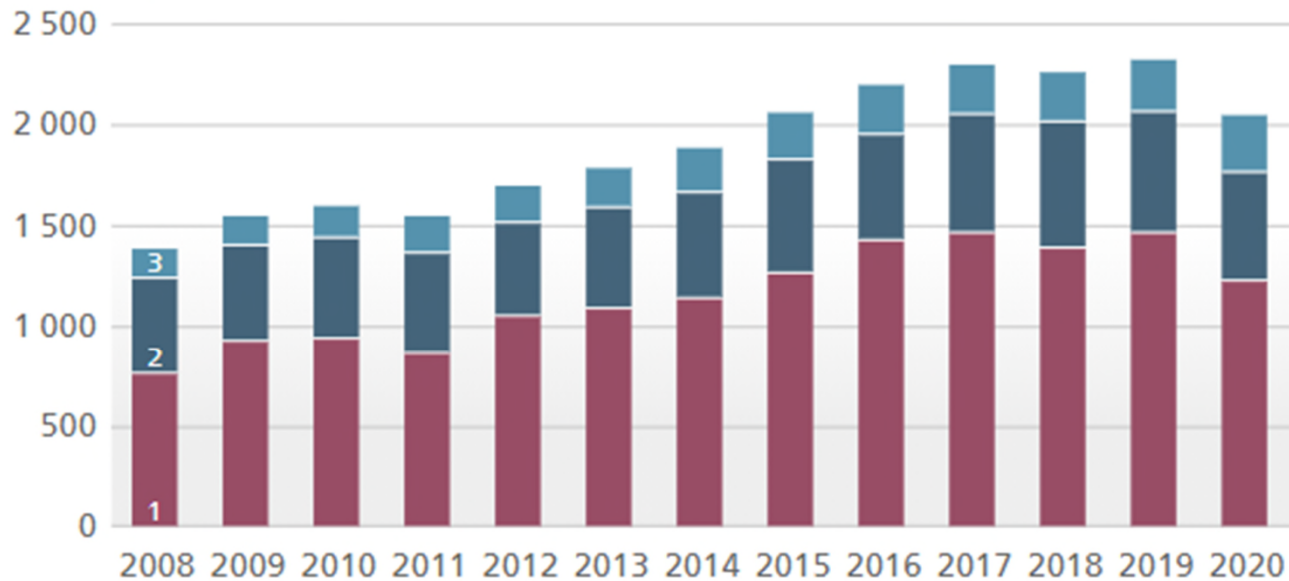
Cellules souches du sang





Chiffres: transplantations

Transplantations en Suisse, 2008-2020



- 1** Nombre de tissus divers (transplantation allogène)
- 2** Nombre d'organes
- 3** Nombre de cellules souches du sang (transplantation allogène)

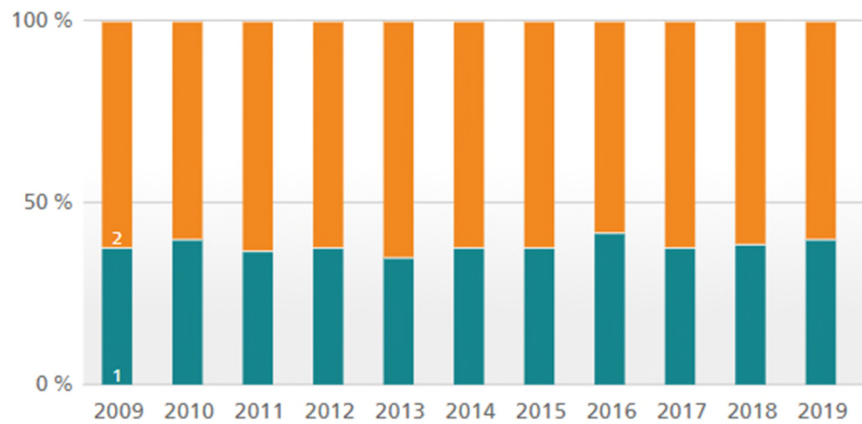
Le lien suivant dirige vers d'autres graphiques et statistiques sur le thème disponibles sur le site Internet de l'OFSP

www.bag.admin.ch/chiffres-tx



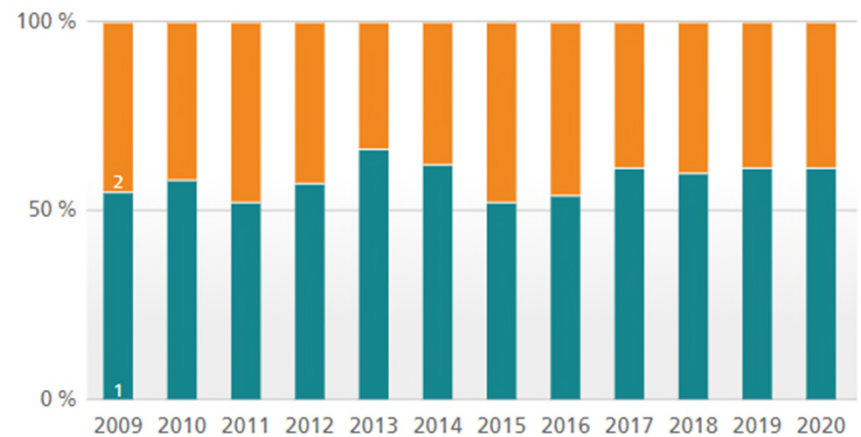
Chiffres: femmes / hommes

Répartition par sexe des donneurs vivants d'organes en %, 2009-2019



- 1 Donneurs vivants, de sexe masculin
- 2 Donneurs vivants, de sexe féminin

Répartition par sexe des donneurs d'organes en Suisse en %, 2009-2020

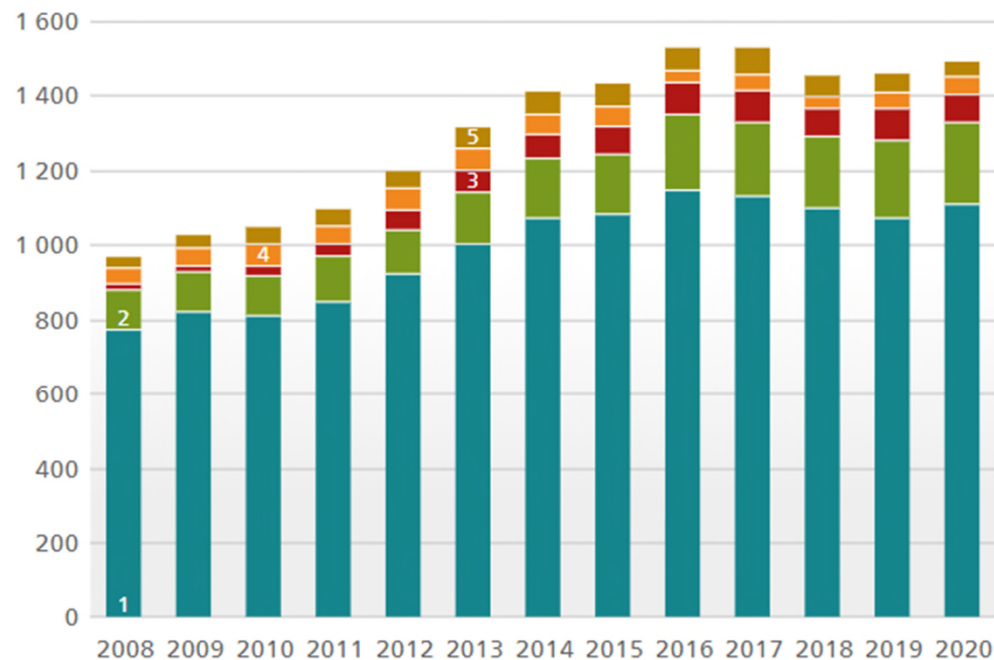


- 1 Donneurs décédés, de sexe masculin
- 2 Donneurs décédés, de sexe féminin



Chiffres: liste d'attente

Nombre de personnes figurant sur la liste d'attente suisse au 31 décembre des années 2008-2020



- 1 Liste d'attente rein
- 2 Liste d'attente foie
- 3 Liste d'attente cœur
- 4 Liste d'attente poumon
- 5 Liste d'attente pancréas ou îlots de Langerhans
- 6 Liste d'attente intestin grêle*

Source : OFSP

* Très peu de personnes attendent une greffe d'intestin grêle. Pour cette raison, ils ne sont pas indiqués dans le diagramme. Les détails peuvent être trouvés sur le site :

<https://www.bag.admin.ch/bag/fr/home/zahlen-und-statistiken/zahlen-fakten-zu-transplantationsmedizin/zahlen-fakten-zur-spende-und-transplantation-von-organen/kennzahlen-warteliste-bereich-organtransplantationen.html>



Problèmes

La médecine de la transplantation doit faire face entre autres aux problèmes suivants :

- **Réaction de rejet** dans le cas de transplantations allogènes. Le système immunitaire du receveur se défend contre le « corps étranger ». Cette réaction de rejet est atténuée par des médicaments.
- L'**attribution** des organes d'un donneur est réglementée. Toutefois, elle reste difficile sur le plan émotionnel. On rend une personne heureuse tandis que d'autres doivent prolonger leur attente d'un organe.
- Le nombre de **personnes sur liste d'attente** a augmenté ces dernières années. Fin 2020, 1457 personnes étaient en attente d'un organe en Suisse. La même année, 72 personnes en attente d'un organe sont décédées.



Discussion

Exercice:

- Discutez en **petits groupes** de la transplantation en vous basant sur différentes situations.
- Consignez par écrit les **résultats** de votre discussion ou les opinions exprimées.